

NORDESTE BRASILEIRO

Tendências e Necessidades

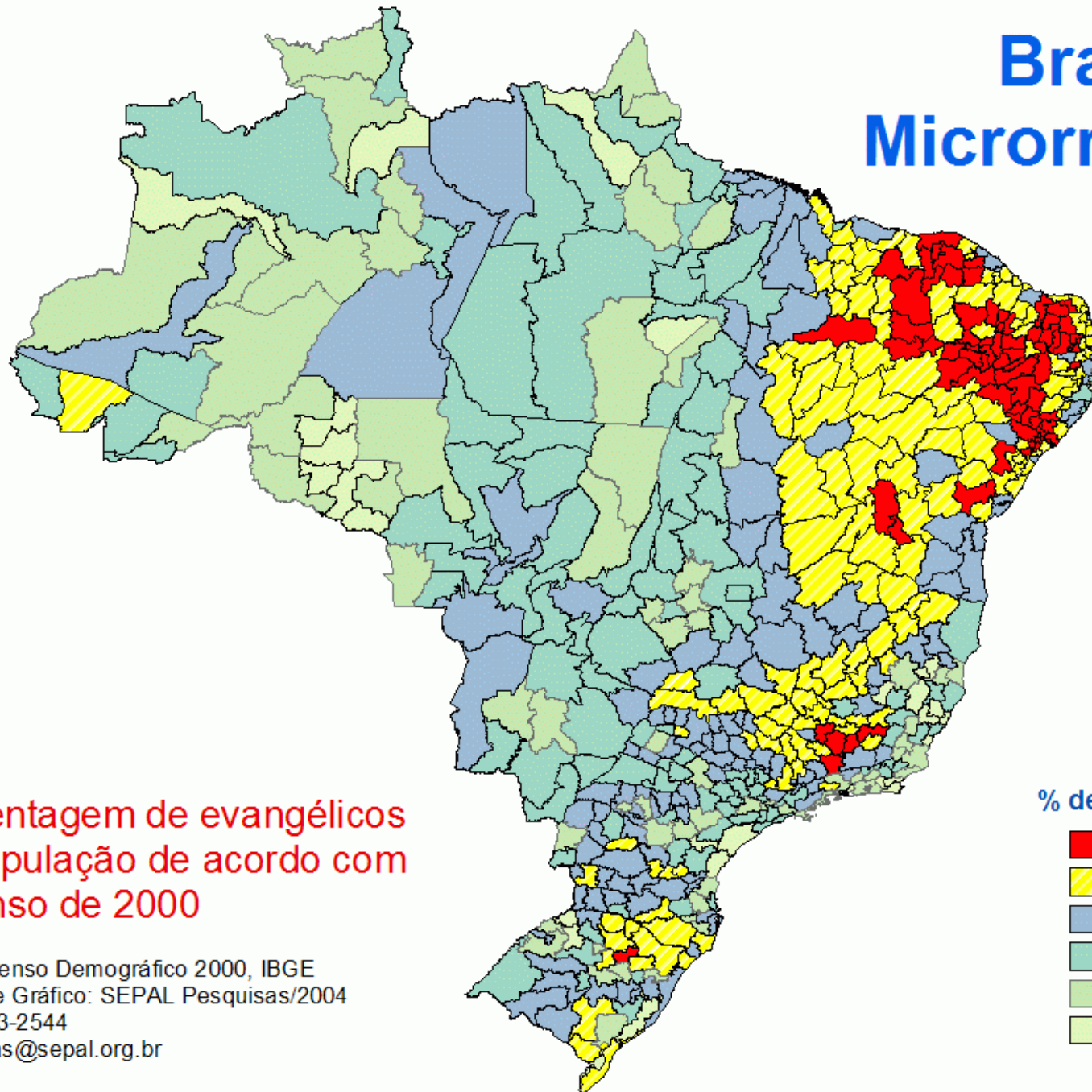
Pesquisa realizada pelo Brasil 21

Coordenadoria de Pesquisas Brasil 21:

Pr. Luis André Bruneto Oliveira

Prof. Omar Neto Fernandes Barros

Brasil Microrregiões



Porcentagem de evangélicos
na população de acordo com
o Censo de 2000

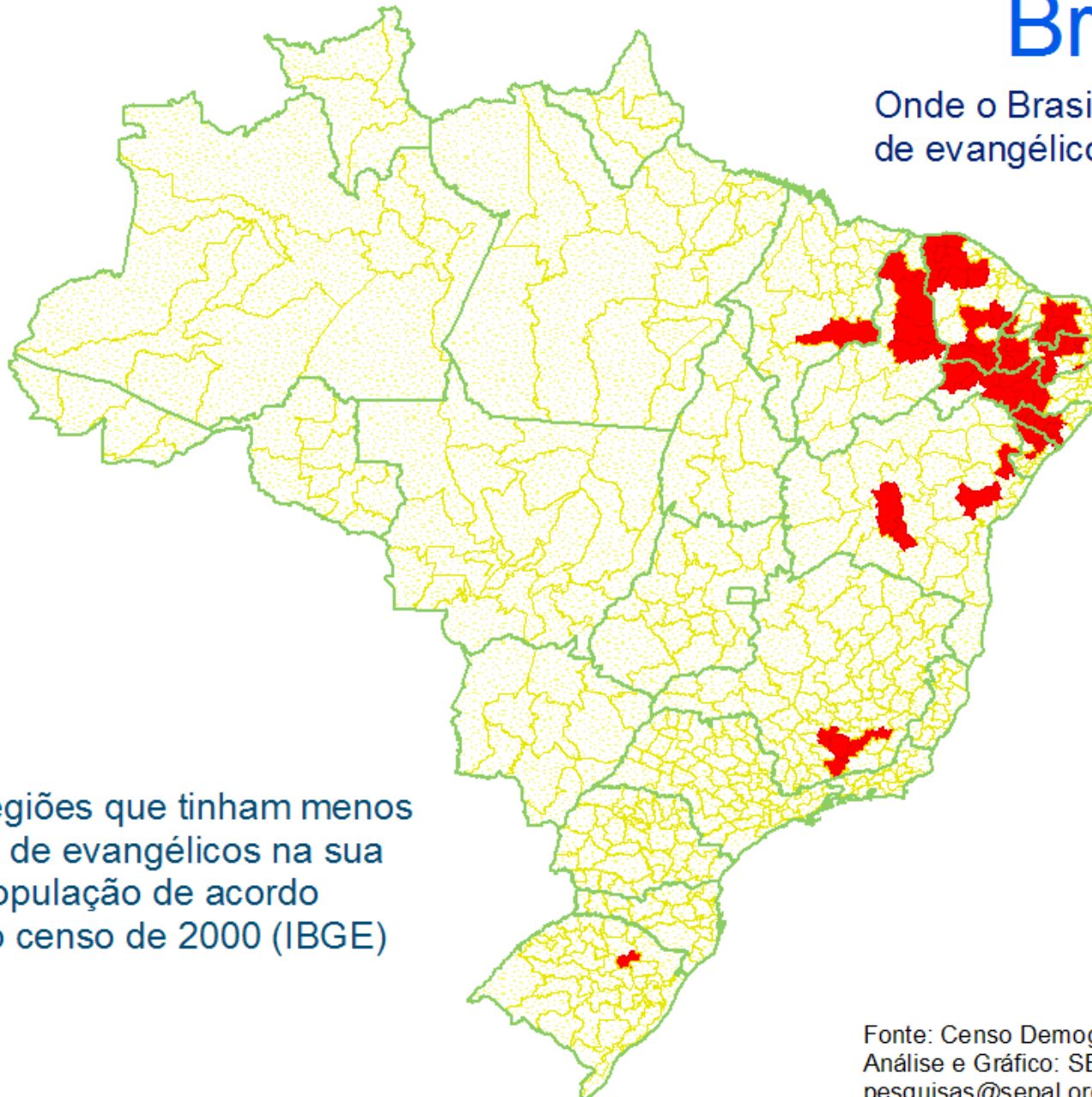
% de Evangélicos



Fonte: Censo Demográfico 2000, IBGE
Análise e Gráfico: SEPAL Pesquisas/2004
(11) 5523-2544
pesquisas@sepal.org.br

Brasil

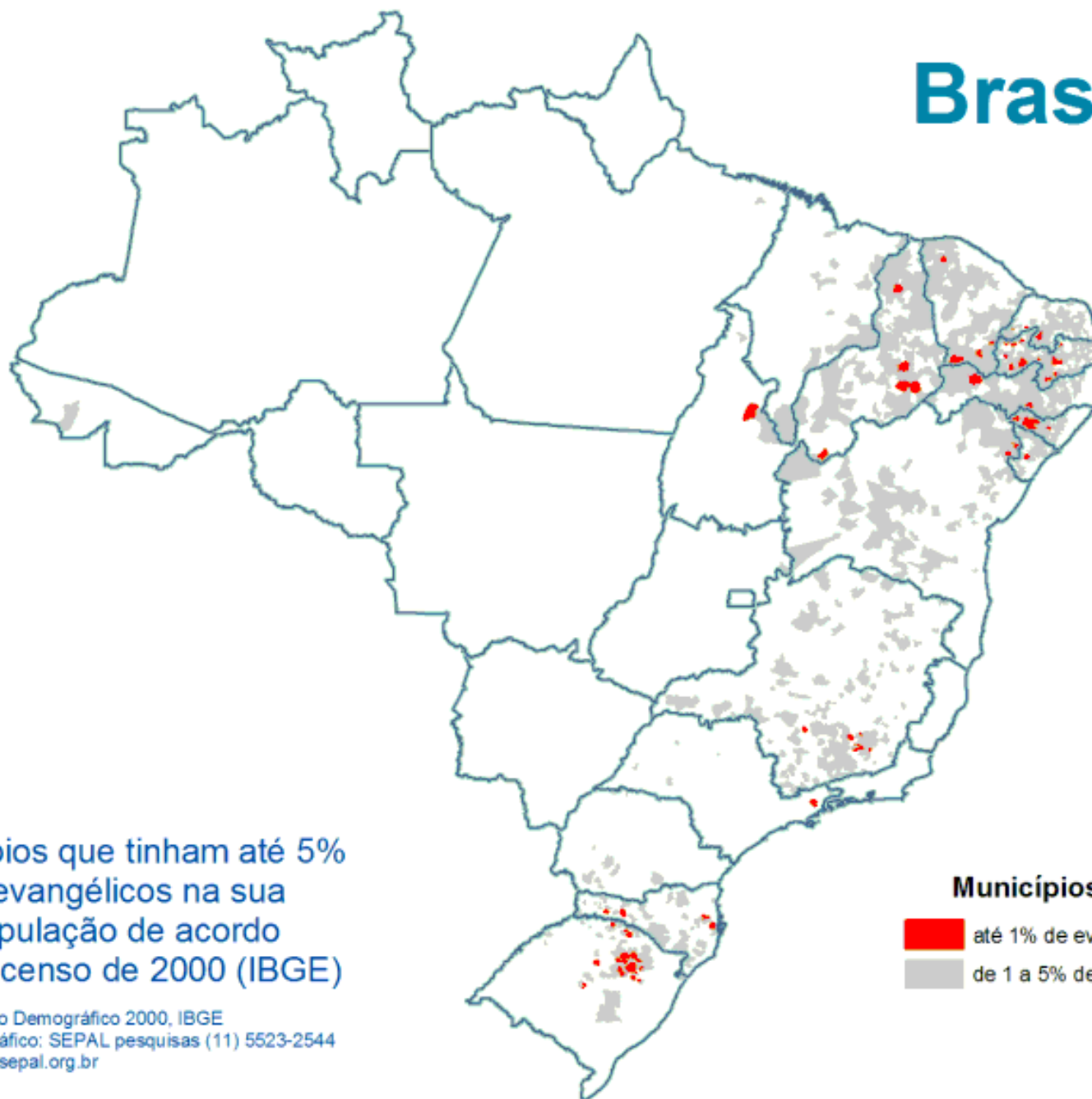
Onde o Brasil tem menos de 5% de evangélicos na população?



Microrregiões que tinham menos de 5% de evangélicos na sua população de acordo com o censo de 2000 (IBGE)

Fonte: Censo Demográfico 2000, IBGE
Análise e Gráfico: SEPAL pesquisas (11) 5523-2544
pesquisas@sepal.org.br

Brasil



Municípios que tinham até 5%
de evangélicos na sua
população de acordo
com o censo de 2000 (IBGE)

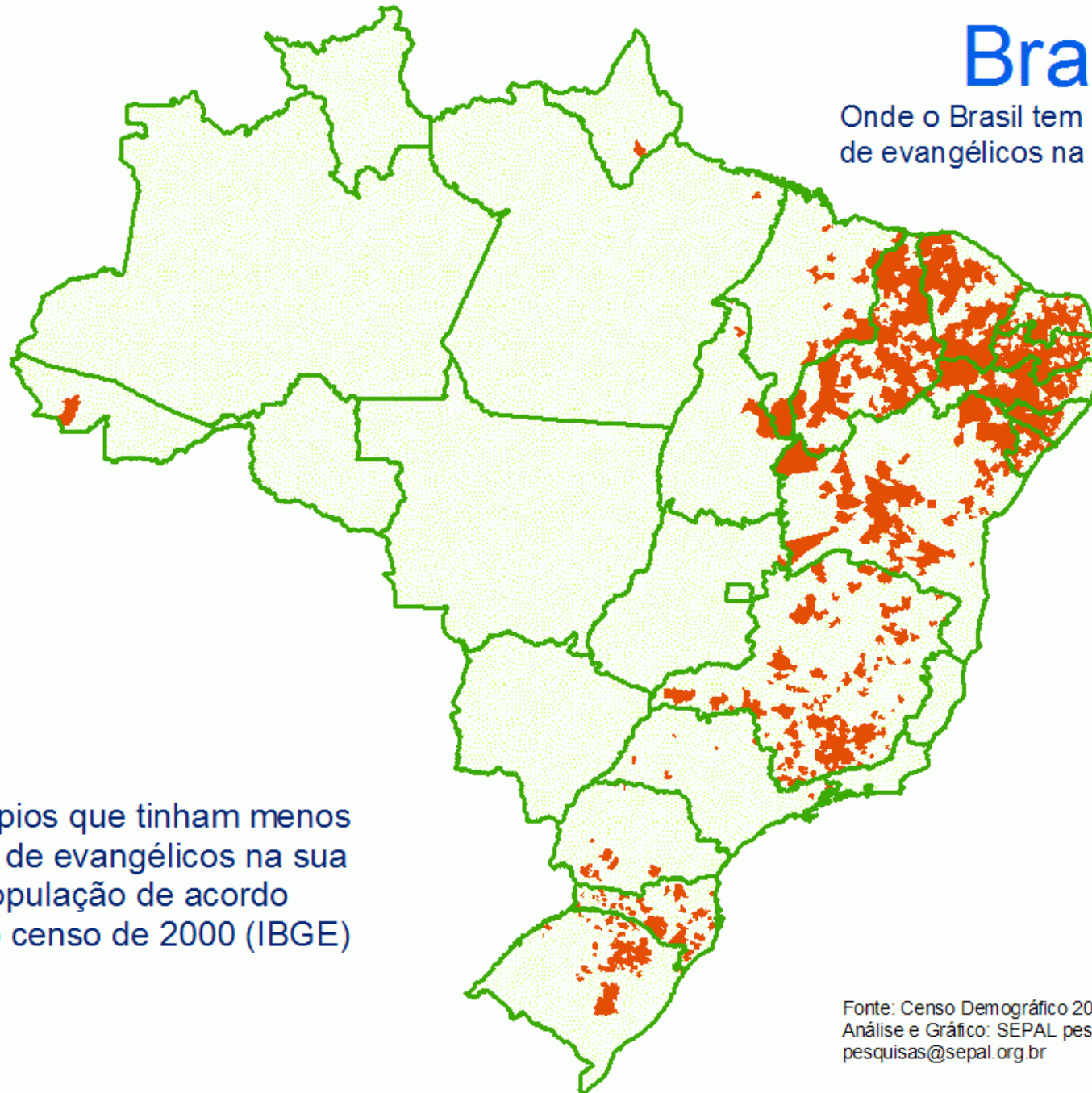
Municípios com

- até 1% de evangélicos
- de 1 a 5% de evangélicos

Fonte: Censo Demográfico 2000, IBGE
Análise e Gráfico: SEPAL pesquisas (11) 5523-2544
pesquisas@sepal.org.br
EZ

Brasil

Onde o Brasil tem menos de 5% de evangélicos na população?

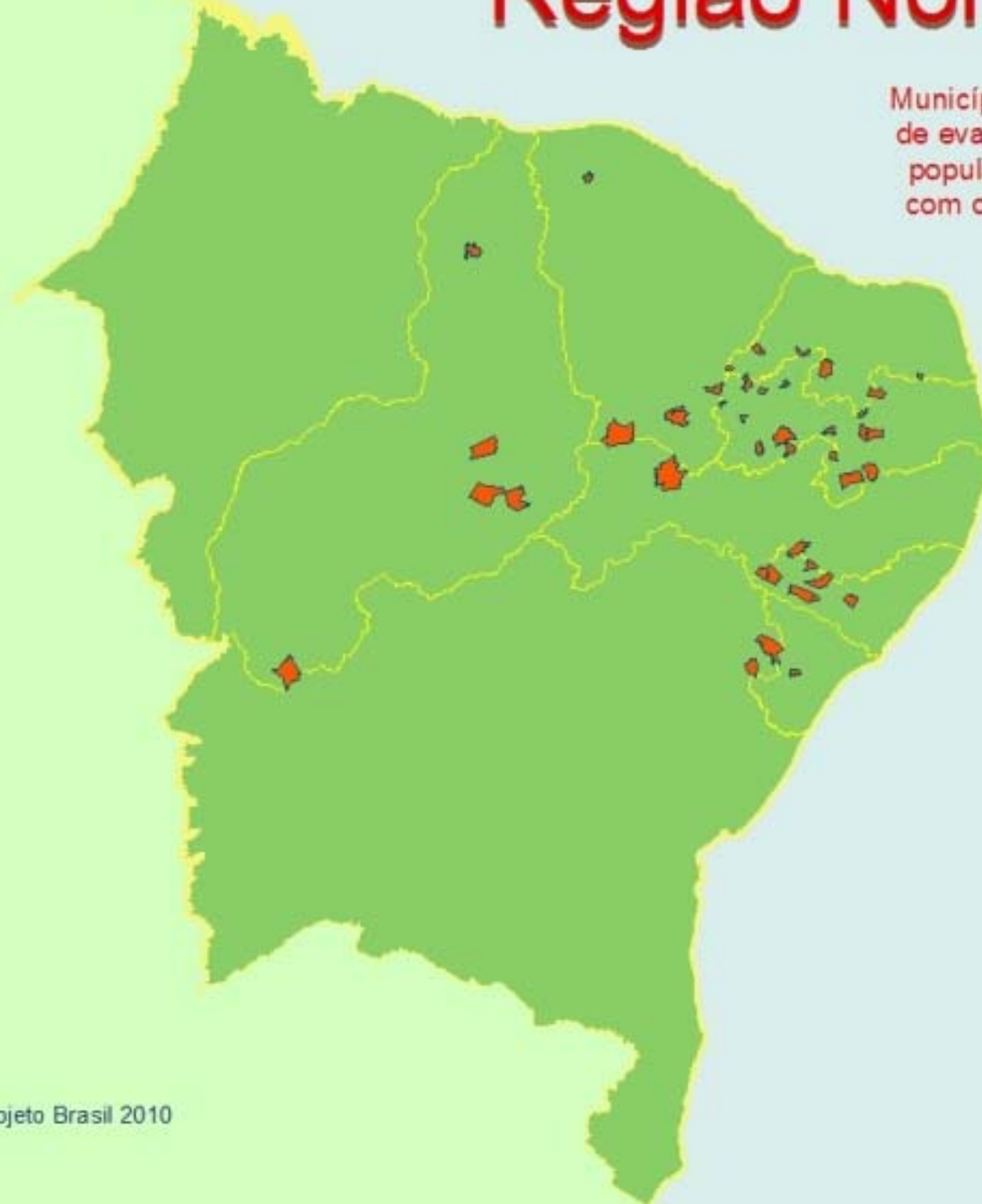


Municípios que tinham menos de 5% de evangélicos na sua população de acordo com o censo de 2000 (IBGE)

Fonte: Censo Demográfico 2000, IBGE
Análise e Gráfico: SEPAL pesquisas (11) 5523-2544
pesquisas@sepal.org.br

Região Nordeste

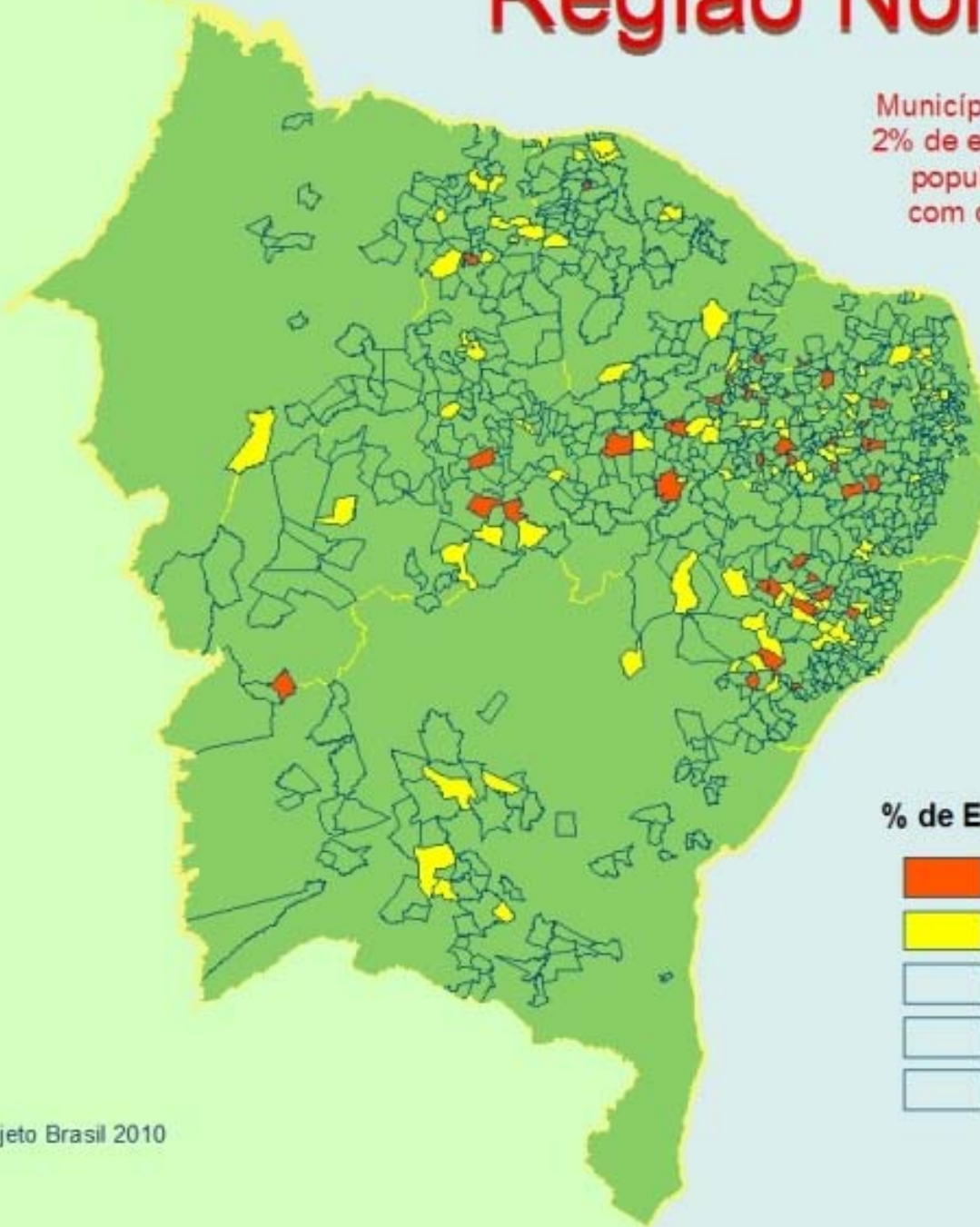
Municípios com até 1%
de evangélicos na sua
população de acordo
com o censo de 2000
(IBGE)



Fonte: Censo Demográfico 2000, IBGE
Análise e Gráfico: SEPAL Pesquisas/Projeto Brasil 2010
Dezembro/2004 - Fone: (11) 5523-2544
email: pesquisas@sepal.org.br
ESZ

Região Nordeste

Municípios com menos de 2% de evangélicos na sua população de acordo com o censo de 2000 (IBGE)

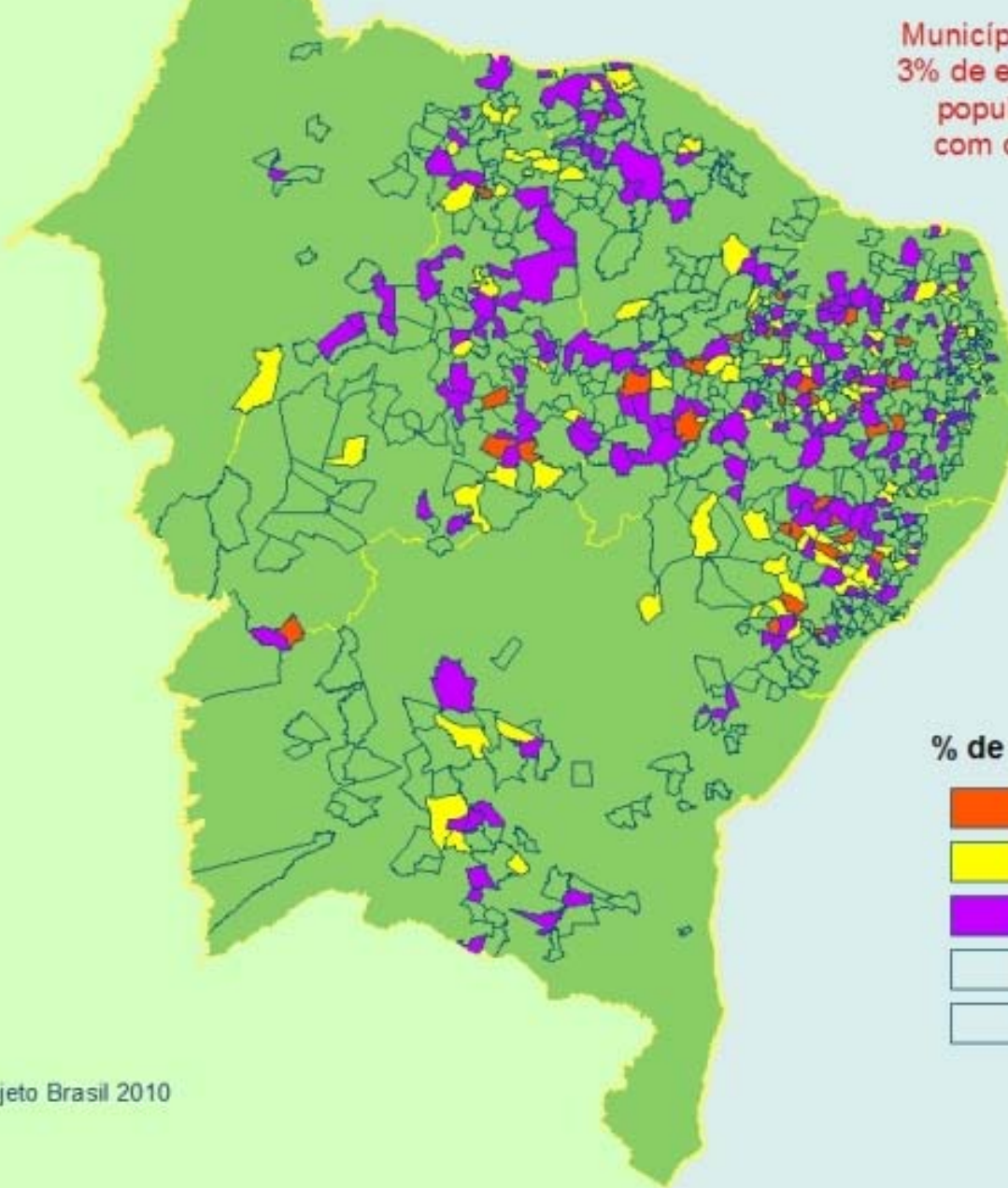


% de Evangélicos



Região Nordeste

Municípios com menos de 3% de evangélicos na sua população de acordo com o censo de 2000 (IBGE)

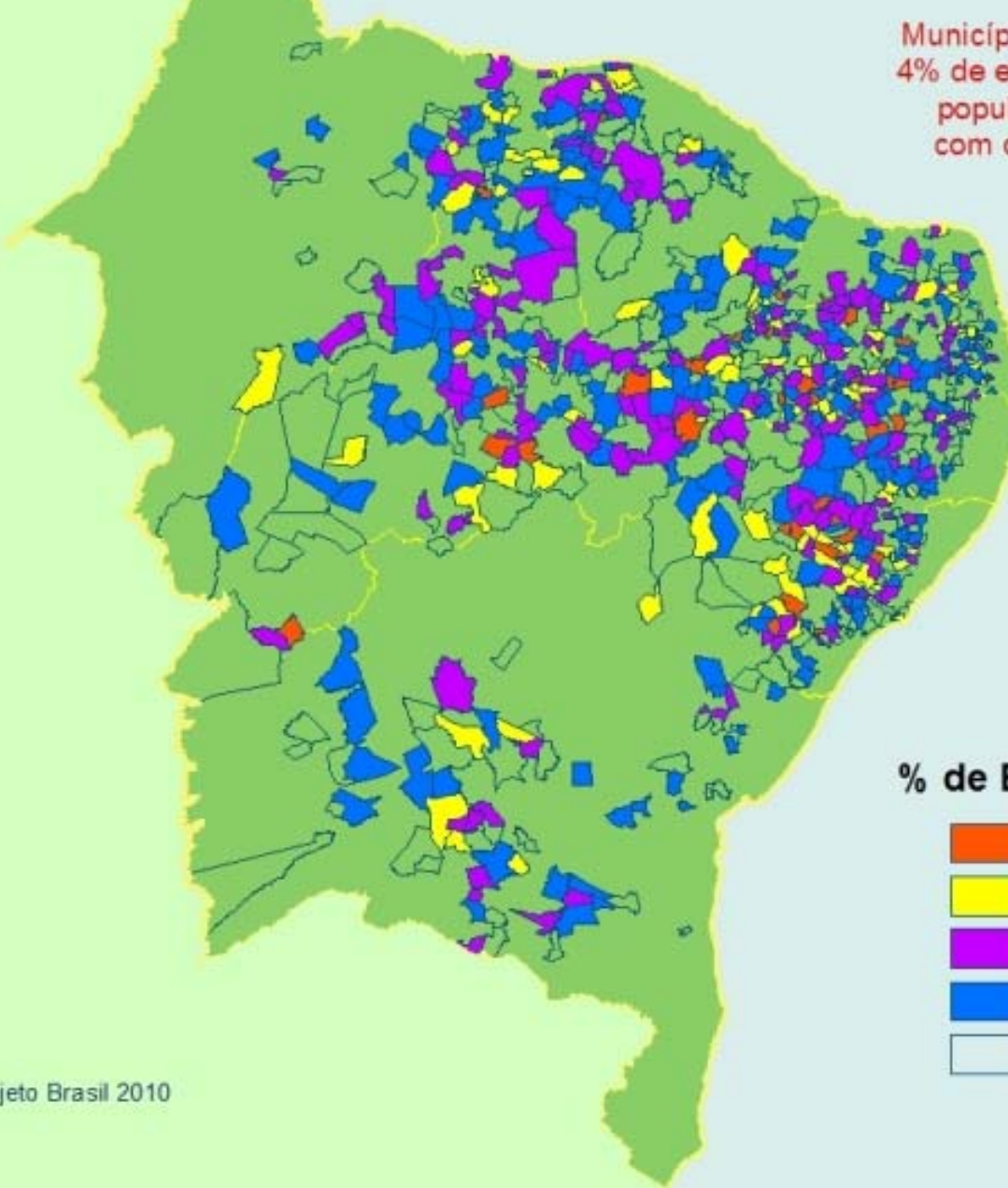


% de Evangélicos



Região Nordeste

Municípios com menos de 4% de evangélicos na sua população de acordo com o censo de 2000 (IBGE)

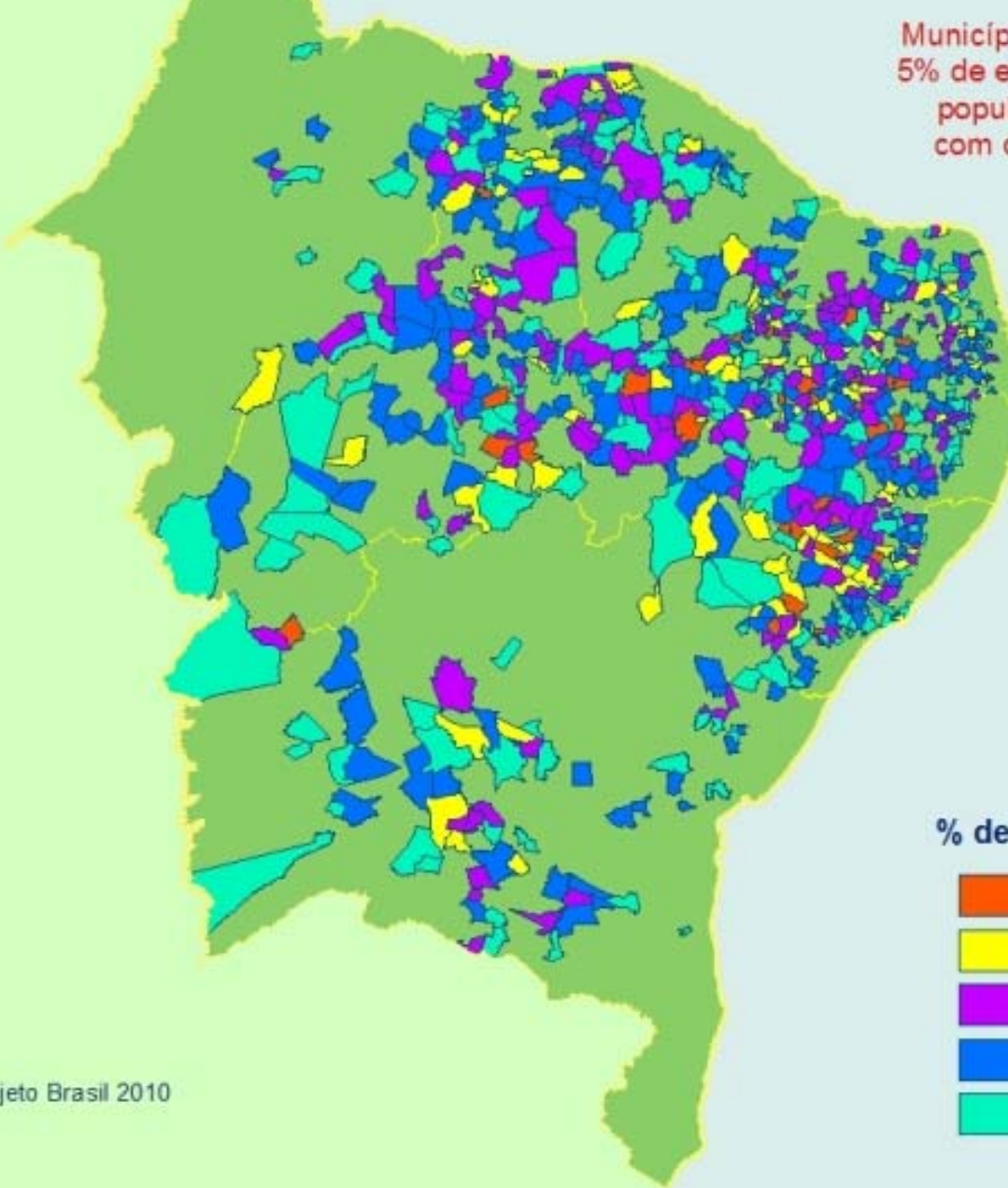


% de Evangélicos

- até 1%
- de 1 a 2%
- de 2 a 3%
- de 3 a 4%
- de 4 a 5%

Região Nordeste

Municípios com menos de 5% de evangélicos na sua população de acordo com o censo de 2000 (IBGE)



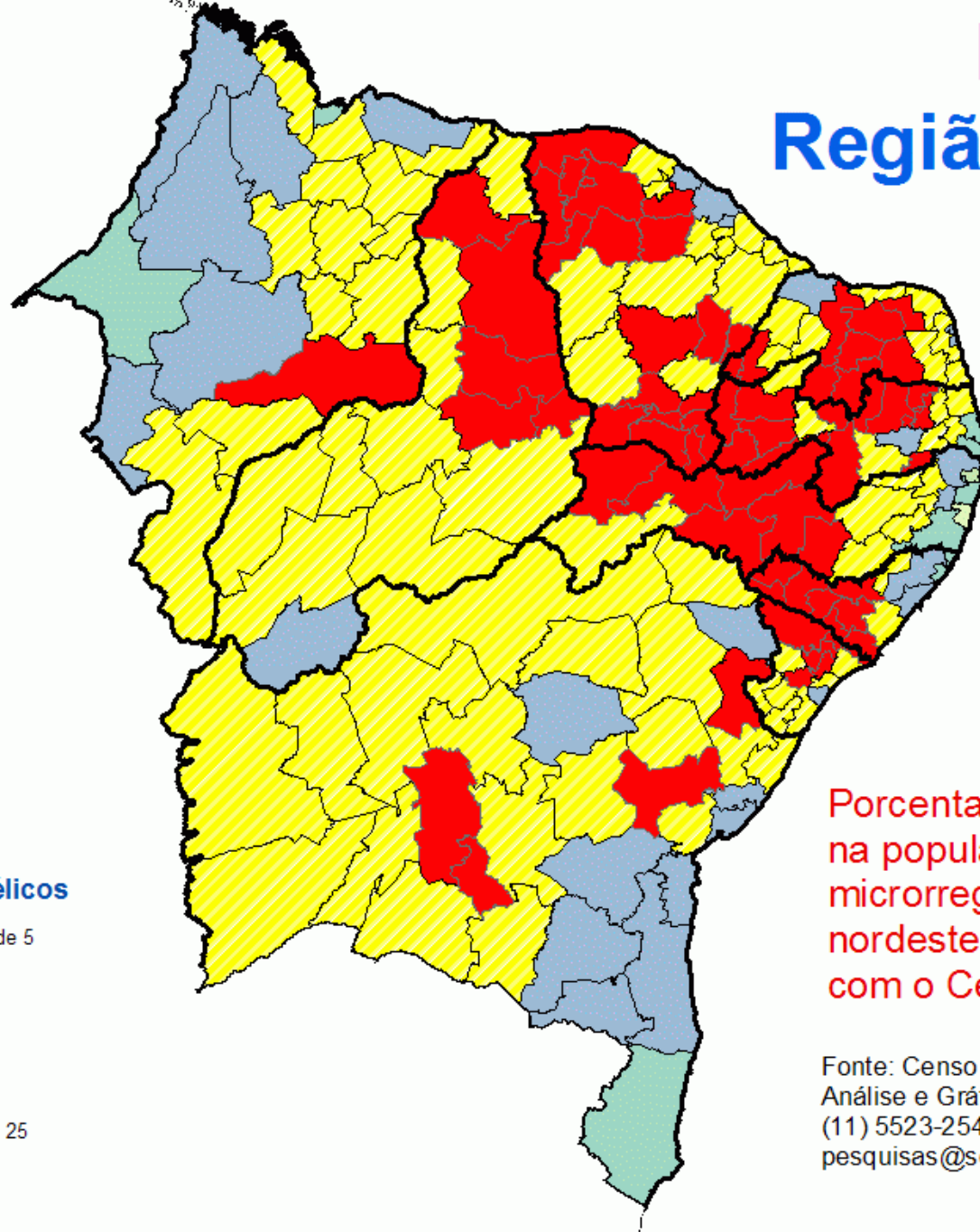
% de Evangélicos



Brasil

Região Nordeste

% de Evangélicos



Porcentagem de evangélicos
na população em cada
microrregião da região
nordeste de acordo
com o Censo de 2000

Fonte: Censo Demográfico 2000, IBGE
Análise e Gráfico: SEPAL Pesquisas/2004
(11) 5523-2544
pesquisas@sepal.org.br



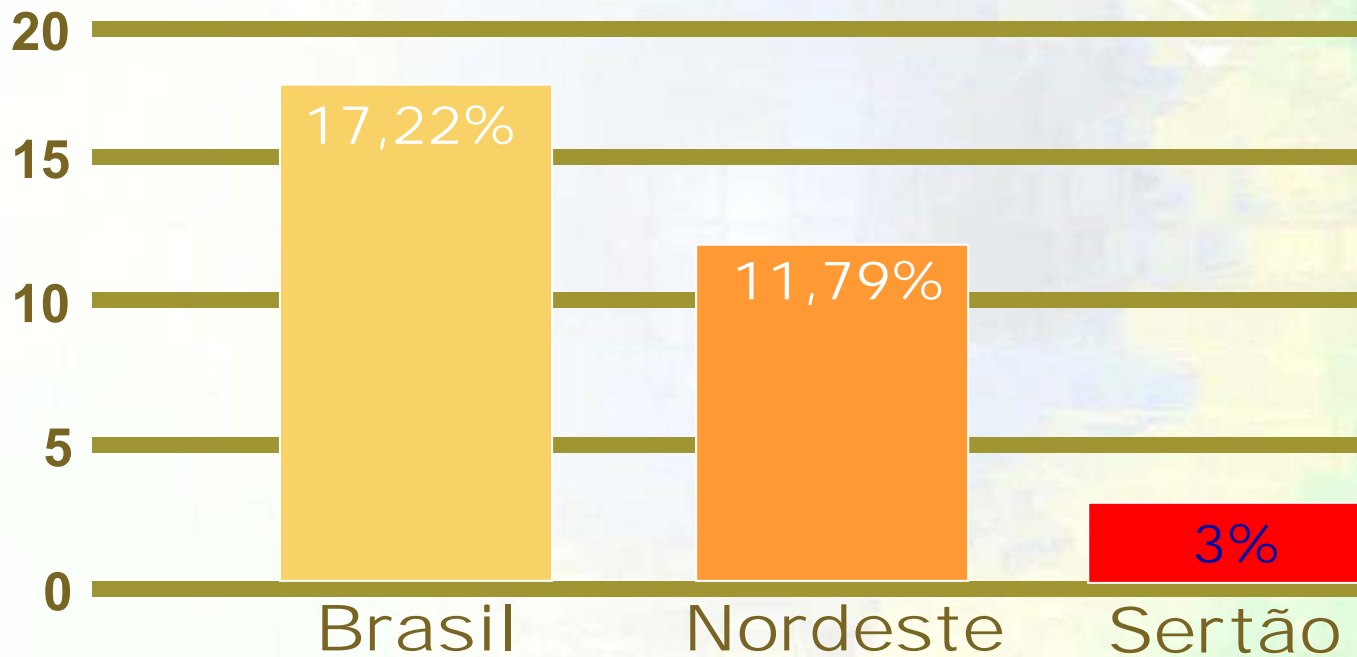
LOCALIZAÇÃO NO SERTÃO NORDESTINO

***Nesta região
existe a maior
concentração
de injustiça
social e menor
presença da
igreja
Evangélica do
País***





DESIGUALDADE NA DISTRIBUIÇÃO DA PRESENÇA EVANGÉLICA NO BRASIL



“A pior injustiça é quando o justo fecha os olhos.”
Martin Luther King Jr.